

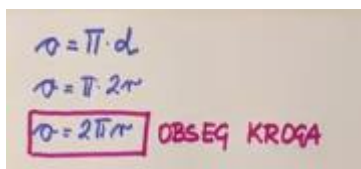
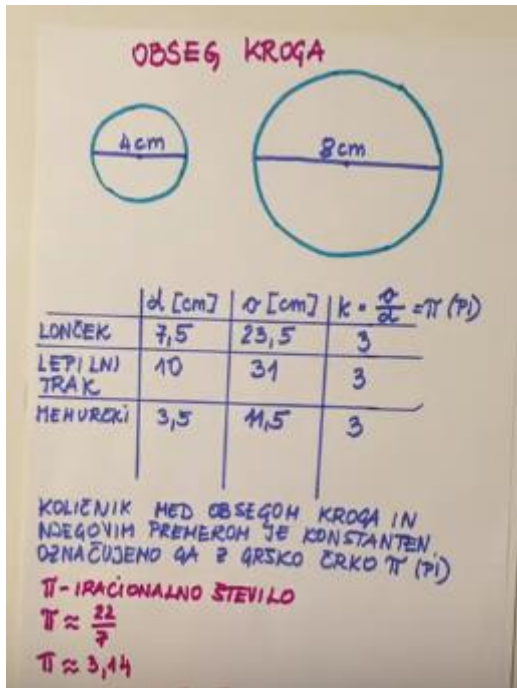
**OBSEG KROGA**

1. Oglej si razlago na spodnji povezavi. Razlago si lahko prebereš tudi v svojem učbeniku.

Razlaga

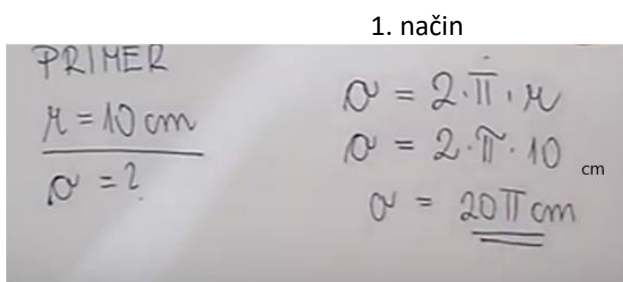
<https://www.youtube.com/watch?v=sJo7Cy4DkrQ>

2. Oblikuj zapis v zvezek. Predlog zapisa je spodaj. Lahko oblikuješ svojega.

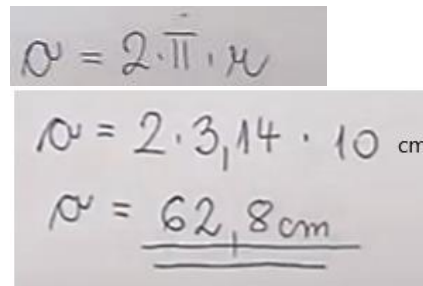


3. Oglej si rešen primer .

2. način



Rezultat je točna vrednost.



Rezultat je približna vrednost.

Če se da, računaj s točno vrednostjo.

Reši še sam spodnji dve vaji.

1. Vaja

1. Način

2. način

Reši sam

Polmer kroga je 7 cm. Izračunaj obseg kroga. Dopolni.

$$o = \boxed{\phantom{00}} \cdot \pi \cdot r$$

$$o = 2 \cdot 3,14 \cdot \boxed{\phantom{00}} \text{ cm}$$

$$o = \boxed{\phantom{00}} \text{ cm}$$

2. Vaja

1. Način

2. način

Premer kroga je 22 cm. Izračunaj obseg kroga. Dopolni.

$$r = \frac{d}{2}$$

$$r = \frac{\boxed{\phantom{00}} \text{ cm}}{2}$$

$$r = \boxed{\phantom{00}} \text{ cm}$$

$$o = \boxed{\phantom{00}} \cdot \pi \cdot r$$

$$o = 2 \cdot 3,14 \cdot \boxed{\phantom{00}} \text{ cm}$$

$$o = \boxed{\phantom{00}} \text{ cm}$$

Rešitve

Polmer kroga je 7 cm. Izračunaj obseg kroga. Dopolni.

$$o = 2 \cdot \pi \cdot r$$

$$o = 2 \cdot 3,14 \cdot 7 \text{ cm}$$

$$o = 43,96 \text{ cm}$$

Premer kroga je 22 cm. Izračunaj obseg kroga. Dopolni.

$$r = \frac{d}{2}$$

$$r = \frac{22 \text{ cm}}{2}$$

$$r = 11 \text{ cm}$$

$$o = 2 \cdot \pi \cdot r$$

$$o = 2 \cdot 3,14 \cdot 11 \text{ cm}$$

$$o = 69,08 \text{ cm}$$